

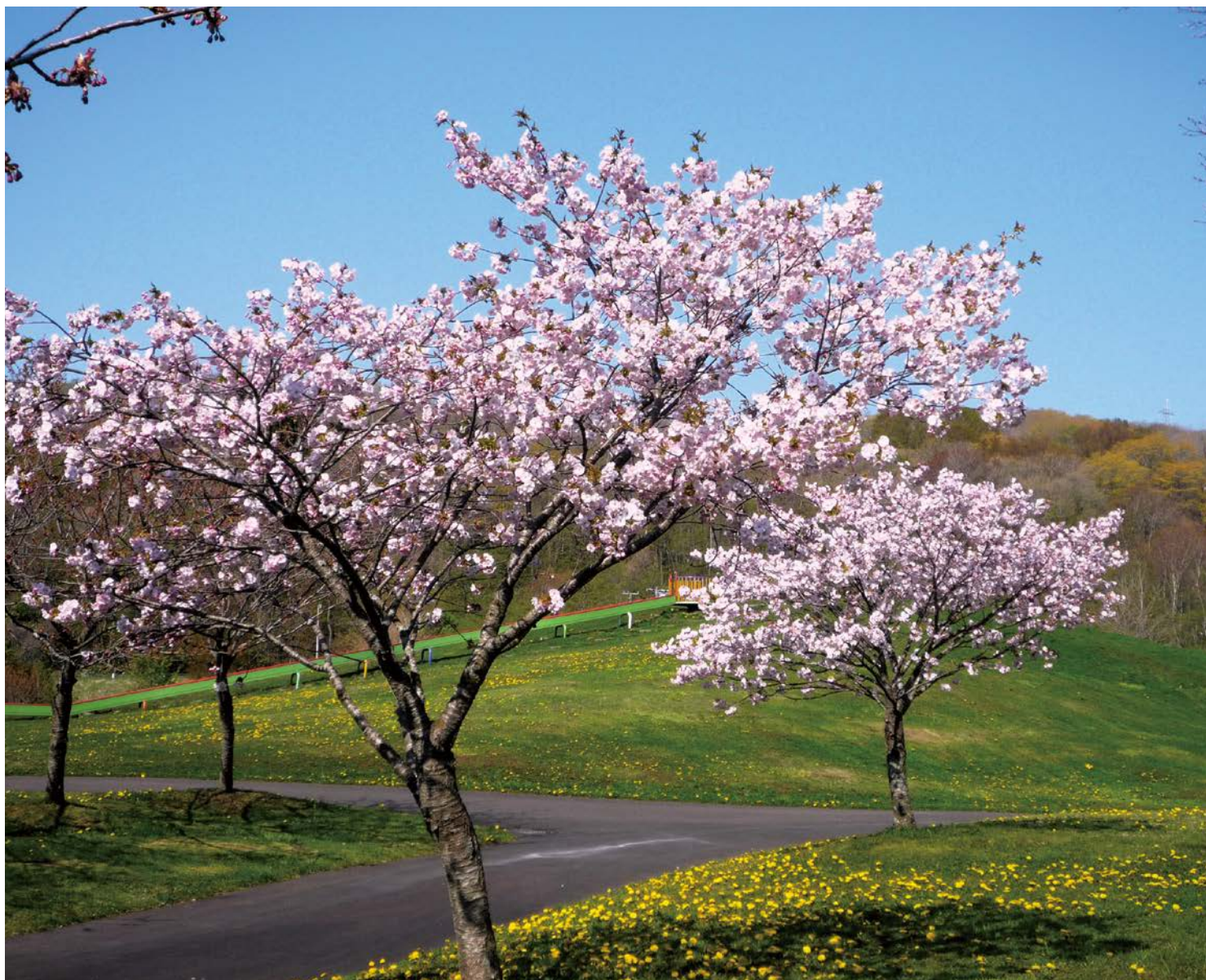
独立行政法人地域医療機能推進機構

# JCHO 登別病院通信

Japan  
Community  
Healthcare  
Organization

発行日 2026年5月

NO.31

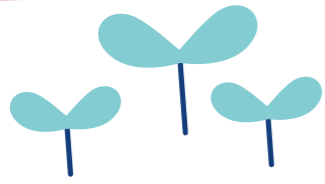


撮影場所 川上公園 撮影者 菊池 正 様

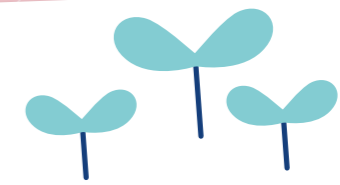
## 今月号の内容

- 新入職員のご紹介
- 着任のごあいさつ
- エリア別看護方式の導入
- パーキンソン病ってどんな病気？
- 院内保育室閉所
- 外来診療のご案内





# よろしくおねがいします!!



総務企画課  
事務職員  
高橋 奈那  
(たかはし なな)

西病棟  
看護師  
鈴木 詩乙莉  
(すずき しおり)

リハビリテーション室  
理学療法士  
畑中 優花  
(はたなか ゆうか)

東病棟  
看護師  
伊勢 琉将  
(いせ りゅうしょう)

リハビリテーション室  
作業療法士  
上山 裕汰郎  
(かみやま ゆうたろう)

検査室  
副臨床検査技師長  
五十嵐 香  
(いがらし かおり)



## 新戦力の 仲間たち!!



とくなが しん いち  
整形外科 医師 徳永 真一



出身地 福岡県

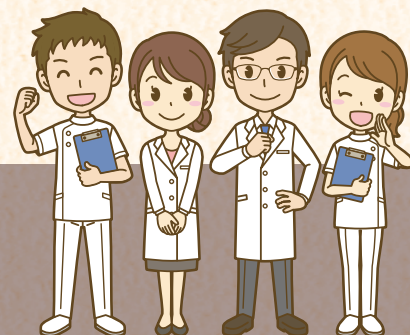
趣味 サイクリング、  
ドライブ

北海道でやりたい事

魚介類を中心にグルメめぐり、  
北海道の端を攻める！

抱負を一言

地域の方々に寄り添った医療を  
目指していきます。困ったこと  
があればご相談ください。



# 新任医師のご紹介

出身地 福岡県

趣味 おいしいご飯、  
旅行

北海道でやりたい事

道東を中心とした道内巡り、  
冬はスノーボード

抱負を一言

1年間お世話になります。温泉  
に癒されながら頑張ります！

整形外科 医師 もろ どもみ ひびき  
諸 富 響





## 着任のごあいさつ

看護部長 加藤 由美



令和8年4月1日付けで看護部長を拝命いたしました、加藤と申します。これまで札幌北辰病院、北海道病院で勤務し、この度登別病院へ転勤となりました。生活の拠点が変わり、新しい環境での緊張と期待の中で毎日をご過ごしております。病院機能や地域の特性を知り、皆様のお力添えをいただきながら、看護の充実を目指して日々職務に取り組んで参りたいと思っております。

当院は急性期一般病棟、地域包括ケア病床、回復期リハビリテーション病棟、訪問看護ステーション、居宅介護支援センター、地域包括支援センターを運営しており、患者さんのニーズに応え、また地域と連携し地域住民の生活を支える役割があります。看護部では「笑顔と真心で患者さんに接します」の当院の理念と「看護の専門性を高め、患者さんに信頼される看護を提供します」という看護部の理念のもと、患者さんへの笑顔を忘れず思いやりの心を持ち、安全と安心、信頼を高める看護を提供したいと考えております。

これからも地域医療、地域包括ケアの要として、皆様から信頼される病院であり続けるため、日々精進して参ります。どうぞよろしくお願いいたします。



### エリア別看護方式の導入

病棟では、エリア別看護方式（看護師がナースステーションではなく、担当患者さんの部屋に常駐し、患者さんのケアを一貫して看護を提供すること）を導入しています。東病棟は回復期リハビリ病棟であるため、『FIM（機能的自立度評価法）の向上』をスローガンに掲げたケアを実践しています。患者さん一人ひとりの生活機能に着目し、日常生活動作の中でできることを増やす関わりを大切にしています。エリア別看護方式では、患者さんの傍で多くの時間を過ごすことで小さな変化にも気づきやすくなり、個別性に応じた支援が可能となります。また、患者さんに寄り添い、実際に手を触れて関わる看護を意識することで、安心感の提供と信頼関係の構築にもつながっています。さらに多職種との連携を図りながら、より効果的な支援の提供にも努めています。

今後も患者さんの『できる力』を引き出しながら、生活の質の向上と自立支援を目指した看護を継続していきます。





# 病気のお話し

## パーキンソン病ってどんな病気？



内科・脳神経内科医師  
河田 由香

なんだか手足の動きがゆっくりで、だんだん歩きにくくなっていく。年齢のせいかと思っていたけれど、それにしては年々悪くなる。そんな場合、パーキンソン病が隠れているかもしれません。

パーキンソン病とは、筋強剛、運動緩慢（無動）、姿勢制御障害、（安静時）振戦、を4大症状とする神経難病です（図1）。英国の医師James Parkinson（1755-1824年）がそのような多様な症状を起こす一つの病気があると報告し、研究が進んだ結果、神経の変性によって脳の中のドーパミンが減少し、全身の筋肉の運動を滑らかに開始・調整する機能が落ちてしまう病気だとわかりました。特殊な画像検査（ドパミントランスポーターシンチグラフィ：DaT-Scan、図2）を撮影すると、大脳の線条体という部位でドーパミン神経が減少していることがわかります。

なぜそのような神経変性が起こるか、確定的なことはまだわかっていません。

年齢が上がるほど発症しやすく、有病率は1000人に1人程度で、高齢者では珍しくない病気です。年単位でゆっくり進行し、10年から20年で歩いて生活することが難しくなると言われています。症状の出方も進行の速度も個人差が大きく、症状がどう生活に影響するのかも患者さんによって大きく異なります。パーキンソン病によく似た症状を起こす、別の病気も多数存在します。病院では診断のための診察、検査、場合によっては何度か受診をしていただいて、経過を見ながら診断やサポート方法を考えることもあります。

残念ながら根治療法はまだ開発されていませんが、ドーパミンの作用を補って運動症状を緩和する治療薬が利用できます。また、介護保険を利用したりリハビリや、特定疾患制度を利用して治療費の支援を受けられる場合があります。様々な支援を利用して活動的な生活が続けられる方も多くいらっしゃいます。

歩行障害や手足の震えでお困りの際は一度当院にご相談ください。病院や地域で協力をして、症状と上手に付き合いながら、できるだけ病気に邪魔されずに自分らしい生活を送れるよう支援させていただきます。



図1：パーキンソン病の4大症状

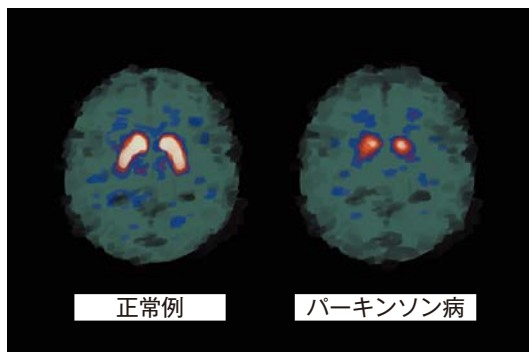


図2：DaT-Scanのイメージイラスト

# ありがとう 院内保育室

37年の歴史に幕



## 伊東 知恵子

登別厚生年金病院の研修生宿泊室からスタートした院内保育室ですが、令和8年3月31日で閉所となりました。37年間、数えきれない程の皆様にお世話になり、感謝でいっぱいです。

何より基盤を築く大切な時期の子供達の成長を共有させて頂いた全てが宝物です。回想になりますが、温泉の大自然の中で過ごせた春夏秋冬の31年間。遊歩道を散策しホテルの池・庭・滝などの自然にふれあい、そして温泉街の皆様にはとてもかわいがって頂きました。又、バス遠足・院内各部署での社会見学等も。各行事の中でも一番のイベントは、3月の手作りお別れパーティー。小さな手や包丁を使いみんなで準備して、手巻き寿司・サンドイッチ・焼きそば等でお祝いしました。そして新病院に移り、新型コロナウイルス感染症の流行で規制が多い中でも、お日様いっぱいのお部屋で、子供達の笑顔はこれ迄とずっと変わらず。どうしてこんなにかわいいのでしょうかネ！魔法にかかっちゃいます。チームワークと思いやりをモットーに。子供たちの我慢や思いやりが芽生える姿を見て（それが良かったのか否かは解りませんが）大家族の様な関わりを大切に、縦割り保育を続けて来ました。

子育て支援の充実に伴い入所する子が年々減りましたが、これ迄理想とする保育を続けさせて頂いた事、暖かく見守って下さいました皆様には感謝でいっぱいです。心よりありがとうございました。



病院理念

1. 私たちは、健康と命を守ることを使命とし、良質で安全な医療を提供します。(良質で安全な医療)
2. 私たちは、笑顔と真心で患者さんに接します。(笑顔と真心)
3. 私たちは、地域の医療機関と連携を密にし、医療と福祉を推進します。(地域との連携)

基本方針

1. 地域医療、地域包括ケアの要として、超高齢化社会における地域住民の多様なニーズに応え、地域住民の生活を支えます。
2. 疾病の予防から治療、社会復帰に至る総合的かつ一貫した病院運営をはかります。
3. 質の高いリハビリテーション病院としての社会的責任と役割を自覚し、北海道内の広い地域からの患者さんの信頼を得られるよう確固たる基盤を確立します。
4. 登別市内唯一の公的病院として、地域住民の安心と観光をはじめとする地域産業の発展に寄与できるよう、救急・急性期医療の体制の確立をはかります。

外来診療のご案内

診療受付時間 8時30分～11時30分  
 診療開始時間 9時（脳神経内科9時30分）～

	診察室	月	火	水	木	金	
整形外科	午前	B3	/	江崎 克樹	江崎 克樹	諸富 響	江崎 克樹
		B4	小澤 慶一	小澤 慶一	諸富 響	小澤 慶一 (予約10時30分枠迄)	諸富 響
		B5	徳永 真一	/	徳永 真一	/	徳永 真一
内科	午前	A2	石川 典俊	石川 典俊	石川 典俊	石川 典俊	石川 典俊 中津 知己 (第4週)
		A1	河田 由香 (10時00分から)	/	/	河田 由香	河田 由香
		A3	/	代田 充	代田 充	/	皆川 夏樹
脳神経内科	午前	A1	出張医	/	/	出張医	/
泌尿器科	午前	B2	/	/	出張医	/	/

●診療体制が変更となる場合があります。その際は院内告知やホームページ上でお知らせします。  
 ●予約の変更は専用ダイヤル☎0143-50-6840（受付は平日15:00～17:00）へお願いします。

編集後記

今年度も、みなさまのお役に立てる情報を発信してまいります。(片)



ジェイコー  
JCHO 登別病院

〒059-0598 登別市登別東町3丁目10番地22  
 TEL (0143) 80-1115 FAX (0143) 80-2250  
 URL : <https://noboribetsu.jcho.go.jp>  
 Mail : [main@noboribetsu.jcho.go.jp](mailto:main@noboribetsu.jcho.go.jp)

JCHO登別病院通信 No.31

2026年5月発行

出版責任者 院長 石川 典俊  
 編集長 事務長 長尾 真人



〈各交通機関〉

- JR登別駅下車（特急列車停車）（徒歩10分）
- 札幌－室蘭高速バス登別下車（徒歩7分）
- 道央自動車道：登別東インターより2分